

Mobile DSE Dekanteranlage ZR15046

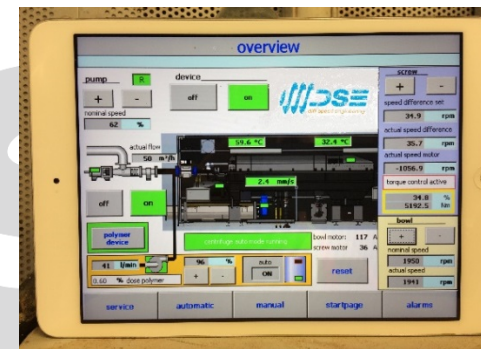
Beschreibung

Die mobile Dekanteranlage ZR15046 in Kompaktbauform ist eine in sich geschlossene Hochentwässerungs-Separationseinheit, die einen wärmeisolierten 20 Fuß-Container, eine Hochleistungszentrifuge, eine integrierte Pulverpolymereinheit, eine Exzentrerschneckenpumpe, einen Schneckenförderer, einen zentralen Schaltschrank, eine Heizanlage sowie weiteres Zubehör umfasst.

Der ZR15046 Dekanter mit verstellbarem Antrieb (VSD) ist eine hochfeste Duplex-Dekanterzentrifuge und speziell darauf ausgerichtet, sowohl in städtischen als auch in industriellen Anwendungsbereichen mit hohen Dichten gleichzeitig leistungsstark zu entwässern, einen hohen Materialfluss zu generieren sowie leistungsstark zu klären. Hohe Drehzahlen sowie hohe Feststoffladungen sind aufgrund des industriellen Designs leicht handelbar. Die neue Antriebstechnologie wurde mit Langlebigkeit und Verlässlichkeit in einem Produkt vereint, das einfach zu bedienen und volljustierbar ist. Der DSE ZR15046 Dekanter wird direkt über eine variable Exzentrerschneckenpumpe gespeist.

Aufbau

Die mobile DSE Dekanteranlage ZR15046 ist eingebaut in einen 20-Fuß-Container (Abmessungen nach ISO 668; 6 058 x 2 438 x 2 280 mm), inklusive Misch- und Dosiereinheit, Bedieneinheit, Förderschnecke, Verrohrung und Verkabelung. Damit kann die Montagezeit der Dekanteranlage auf ein Minimum reduziert werden.



iPad Bedienung

Die VSD-Pakete ermöglichen eine kontrollierte Einwirkung auf die Motorantriebsleistung der Trommel, auf die Schnecke sowie die Speisepumpe. Die separaten Einstellmöglichkeiten der Geschwindigkeit der Trommel, der Schnecke sowie der Leistung der Speisepumpe ermöglichen Alle Prozessparameter werden vollautomatisch überwacht und geregelt,

Sicherheitsrelevante Parameter wie Drehmoment und Unwucht werden ohne Abschaltung der Maschine geregelt, die Sensitivität der Überwachung kann vom Operator in einem die Sicherheit der Maschine nicht beeinträchtigenden Bereich voreingestellt werden. Fernüberwachung und Tabletsteuerung (iPad oder Android) sind serienmäßig verbaut.



Dekanterzentrifuge der mobile Dekanteranlage ZR15046

Die Trommel der Zentrifuge ist aus fortschrittlich gegossenem rostfreiem Duplex-Stahl gefertigt. Alle nicht-rotierende Komponenten, die mit dem Prozess-Material in Verbindung kommen, sind aus korrosionsresistentem rostfreiem Stahl gefertigt. Die modulare Zentrifugen-Grundplatte besteht aus Karbonstahl mit einer industriellen Epoxid-Beschichtung. Die Trommel der Zentrifuge ist eingehaust in ein Gehäuse aus rostfreiem Stahl mit

vollständig verschleißgeschützten Komponenten, aus denen die Feststoffe und Flüssigkeiten abgeführt werden.



Pulver-Polymereinheit der mobilen DSE Dekanteranlage ZR15046

Die integrierte automatische Pulverpolymerdosier- und Mischeinheit wird zur Vorbereitung und Dosierung der Polymerlösungen zur Speisung in die DSE Dekanteranlage ZR15046 eingesetzt. Die Bedienung der Einheit erfolgt benutzerfreundlich über das Touchscreen-Display und eine SPS-Steuerung (PLC) der Gesamtanlage. Das integrierte Kontrollsystem ermöglicht einen automatischen Anmisch- und Dosierprozess. Die Dosierung der Polymerlösung in den Schlamm-Kreislauf wird durch die Messung des Durchflusses kontrolliert. Es ist der Einsatz von Pulver- oder Flüssigpolymer möglich.

Gesamtabmessungen:¹

Länge	6 058	mm
Breite	2 438	mm
Höhe	2 891	mm
Gesamtgewicht (ca.)	8 800	kg

Technische Daten ZR15046:

Zentrifugen-Parameter

Kapazität (max.) ²	36	m ³ /h (bei 1.25 kg/l)
Feststoff-Output (max.) ³	9	t/h
Trommeldurchmesser (innen)	460	mm (18")
Länge Trommel	1 500	mm
Trommeldrehzahl (max.)	2 960	1/min (bei 50Hz)
Differenzdrehzahl	0.5 – 50	1/min
Drehmoment (max.)	9 600	Nm

Pulver-Polymereinheit

Durchfluss (bei 60 min Reifezeit):	4 000	l/h
Durchfluss (bei 30 min Reifezeit):	8 000	l/h
Dosierpumpe (max. 3 bar):	700 – 6 000	l/h

Energieversorgung

Trommelantrieb	75	kW
Förderantrieb	37	kW
Speisepumpe	11	kW
Polymer-Dosierpumpe	2.2	kW
Sonstige	10	kW
Spannung	400 V / 50 Hz	

Kontakt

diff speed engineering GmbH
 Gewerbestrasse 11 a · D – 26553 Dornum
www.diff-speed.de
info@diff-speed.de
 +49 (0) 4933 42 69 975

¹ Abmessungen des Containers

² je nach Zusammensetzung des zu separierenden Materials können die Werte variieren, bei niedrigeren Dichten können die Werte höher sein

³ Bei einem Feuchtegehalt zwischen 25 und 30 %